

Une luge comme vous n'en vîtes pas souvent

La luge en tant que véhicule employé pour glisser sur la neige ou sur la glace était déjà utilisée en 800 avant Jésus-Christ par les Vikings de la région de Slagen. En Allemagne l'utilisation de ce moyen de transport est attestée dès le XVIe siècle.

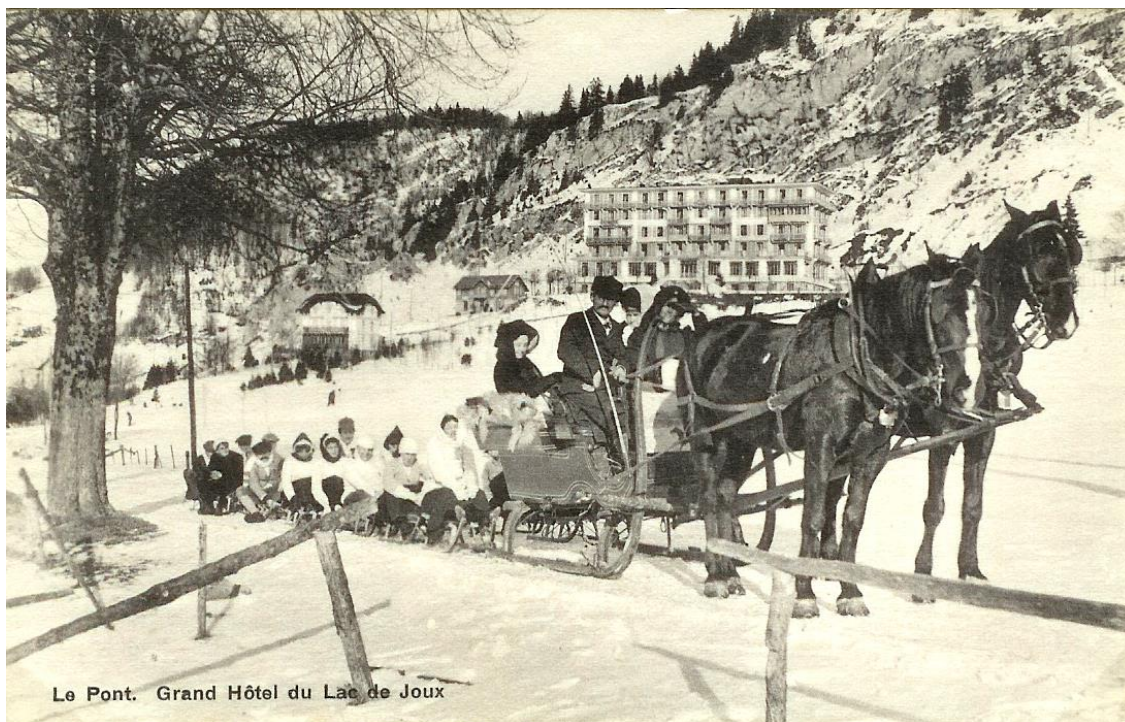
Telles sont les informations qu'internet peut nous donner sur cet engin dont l'arrivée à la Vallée est très difficile à situer. Faut-il le faire accompagner le ski dès la toute fin du XIXe siècle ? On raconte aussi que la première compétition de luge aurait eu lieu en Suisse en 1883.

Quoiqu'il en soit, nos premières photos concernant ce sport d'hiver ne sont pas antérieure au début du XXe siècle. Elles ne démontrent pas une originalité patente des sortes de luges utilisées, et pourtant la variété de celles-ci, les collections privées ainsi que celles du Patrimoine en font foi, est fort conséquente. La luge que nous vous proposons ici, avec ses boucles de fer, est là pour le prouver.

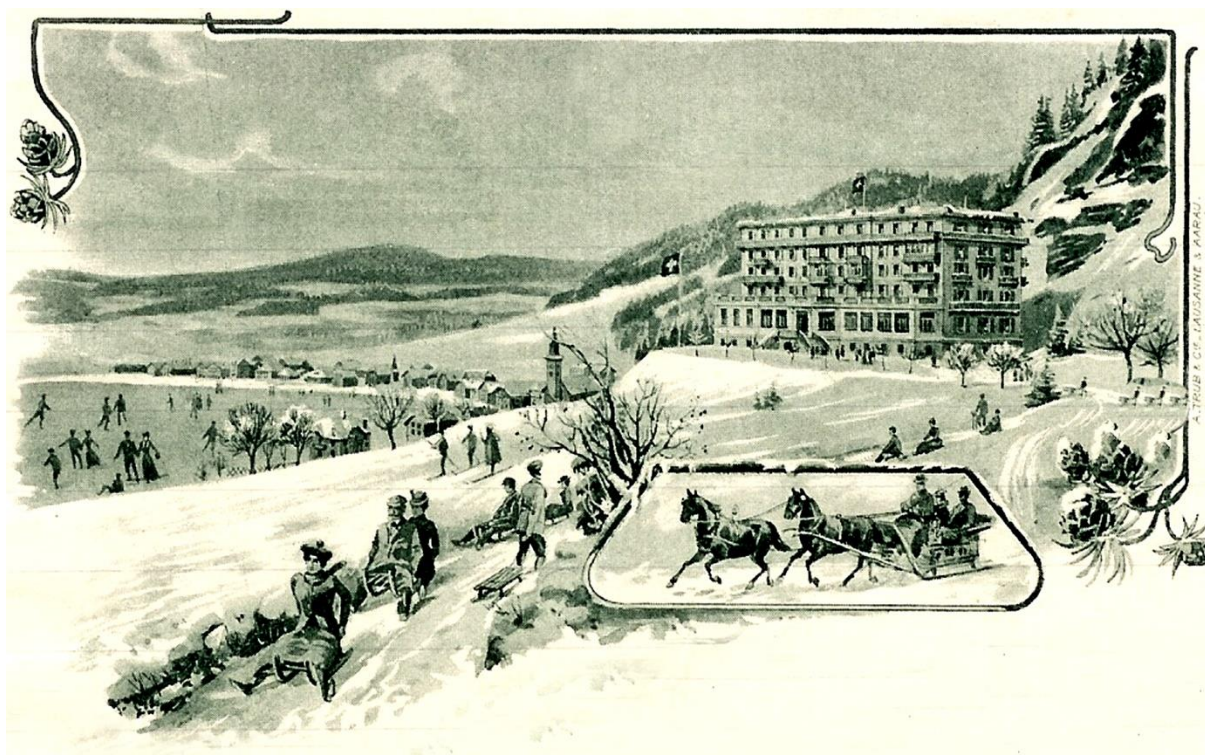
Elle reste tout bonnement magnifique !



Partie de luges à la Combe du Moussillon. La ferme de l'arrière-plan a disparu dans un sinistre en 1926. Ce voisinage était de 1660.



On monte les lugeurs sur la route de Pétra-Félix pour pratiquer ensuite une longue descente sur le Pont.



La réclame du Grand Hôtel du Lac de Joux comprend pour l'hiver les courses en traîneaux, la luge et le patinage sur le lac de Joux. Que rêver de mieux !



La luge du Patrimoine. Qu'en dites-vous ?

