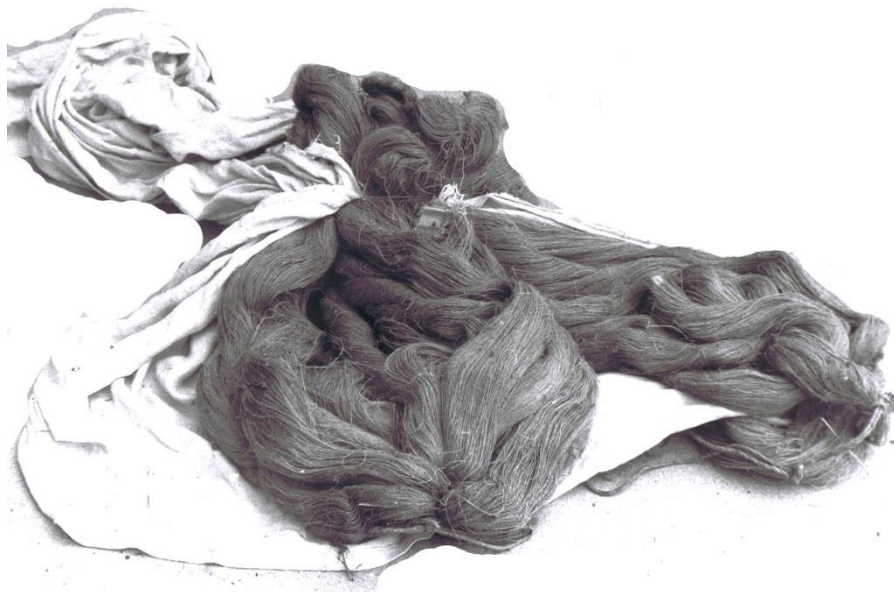


A quoi sert la filasse ?



Filasse que l'on trouve dans le commerce.



Filasse retrouvée dans la ferme Le Coultre-Vautier vers 1980. Qu'en faisait-on ? L'enquête est ouverte. Tout d'abord, filasse de chanvre ou de lin ?

La réponse est apportée par wikipédia :

La **filasse** est le nom commun donné aux [fibres](#) végétales ([sisal](#), [jute](#), [chanvre](#)).
Celles-ci peuvent être utilisées comme armatures d'un élément moulé en [staff](#).

En [plomberie](#) ou en [fontainerie](#), la filasse de lin associée à de la pâte à joints ou autre [mastic](#), est utilisée pour assurer l'étanchéité des raccords (raccords à visser, etc.), en particulier sur les tubes acier.

En charpenterie maritime, associée à un [mastic](#), elle sert au [calfatage](#) des coques.

En [corderie](#), la filasse est peignée, filée, puis toronnée. Les torons sont enfin assemblés et tordus en cordes, grâce au [touret](#) à corder et à la [machine à corder](#).