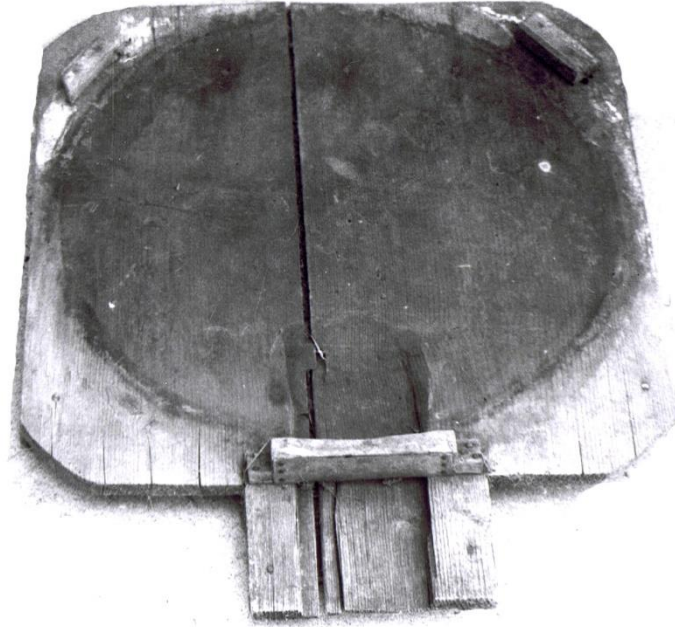
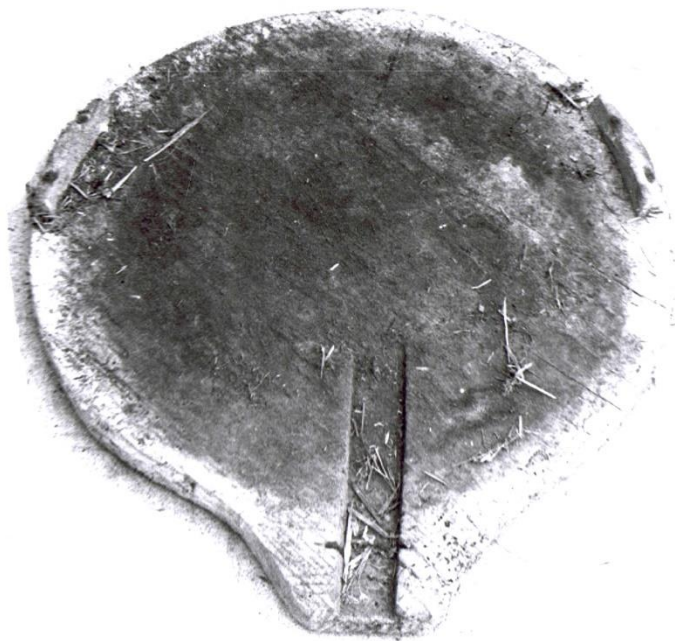


Des ruches à la ferme

Quelques éléments de ruche avait constitué la collection Le Coultre-Vautier, preuve presque certaine que l'on s'était essayé à l'apiculture dans cette ferme du Bas-du-Chenit.



La base de la ruche. Carrée.



La base de la ruche, ronde.



La ruche complète, en paille.



Rucher au Mont-du-Lac, avec sans doute Alfred-Moïse Rochat.