

Les traîneaux de plaisance

Ceux-ci ne sont pas forcément l'apanage du monde paysan. Néanmoins comme il faut un cheval pour les tracter, on peut imaginer que nombre de ces engins figuraient dans les remises ou au fond des granges. Ils ont pour dire tous disparu vu leur encombrement et surtout qu'on n'allait plus les resservir du fait d'une circulation automobile désormais trop conséquente.

La belle époque pouvait se prolonger quelque peu, mais pas à perpétuité !



On se souvient des longues cohortes de chars qui faisaient le tour de la Vallée depuis le Pont. Joseph Locatelli, photographe, a fixé de nombreuses fois cette scène devenue mémorable.



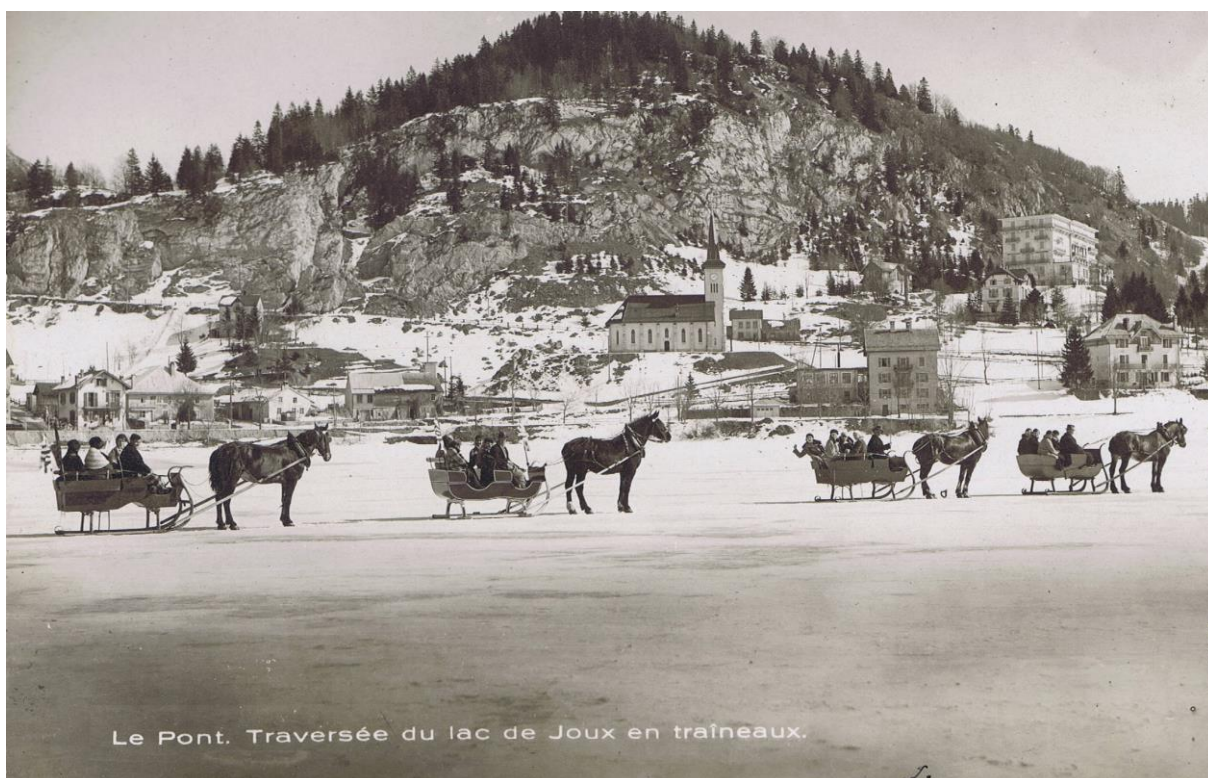
Un caisson que l'on pouvait sans doute fixer sur un traîneau ordinaire. Provenance Le Coultre-Vautier au Bas-du-Chenit.



Miniature Noldy.



Au Pont, photo Joseph Locatelli.



On pratiquait aussi le traîneau sur le lac encore dans les années trente.



Le départ se faisait invariablement sur la place de la Truite.