

Henri ROCHAT-GOLAY - Le Pont - affineur et marchand de fromages

1888

Henri Rochat quitte l'entreprise familiale de son père Jules-Moïse Rochat dit Saisset des Charbonnières vers 1888 pour fonder son propre commerce avec l'aide de son épouse Fanny, fille de Jules Golay des Charbonnières, petit industriel dans la pierre fine. Le couple alors s'installe au Pont dans la maison laissée vacante héritée de sa mère Zélie Rochat. Il la démolit bientôt, trouvée trop vétuste pour le développement d'un gros commerce de fromages, pour construire le chalet suisse en 1904. Le commerce prendra de grandes proportions, à tel point qu'il sera l'un des plus importants du canton.

Henri décède en 1954. Lui avaient succédé ses deux fils, Jules Rochat Massy, décédé en 1962, et Alfred Rochat. Ce fut le fils de ce dernier, Henri-Georges Rochat qui reprendra l'entreprise de laquelle naîtra FROMCO dès 1976. Le tout alors aura quitté depuis longtemps le Pont pour gagner Lausanne et environs.

Henri Rochat est cité dans la liste des membres de la Fédération suisse des fabricants de fromages à pâte molle et vacherins Mt d'Or et reblochons en 1946 dont il est vice-président en 1941. Il est nommé membre d'honneur en 1945. Son fils Jules le remplaça à la vice-présidence.

Henri Rochat - ou ses fils - fut membre fondateur de la Centrale du vacherin Mt-d'Or en 1951.

Ainsi il fut le roi incontesté du vacherin, gruyère, reblochon et tommes diverses. L'histoire de son entreprise mérite une solide étude qui sera faite dans la brochure "Henri Rochat Golay au Pont, marchand de fromages". Son rôle, à la charnière de deux siècles, est fondamental. Il fut aussi le roi incontesté des belles entêtes de lettres. A l'âge d'or du graphisme commercial, il se fit un devoir, mais aussi surtout un plaisir, d'offrir à ses clients des papiers commerciaux de grande facture. La collection de ces entêtes, avec toutes les variantes qu'elles comportent, est passionnante. L'essentiel de cette production figurera dans l'ouvrage précité.

Notons encore que les archives de l'entreprise Rochat-Golay, recueillies au chalet suisse dans les années 1990, ont été transférées aux Archives cantonales vaudoises à Chavannes/Renens où elles sont consultables. Le volume en est considérable et devrait amener un jour ou l'autre quelque chercheur à effectuer non seulement une étude, mais une thèse sur cette entreprise et son importance dans le cadre du développement du fromage dans le canton de Vaud et voire même dans la Suisse.



COMMERCE DE FROMAGES

Gruyère et Pâte molle.

HENRI ROCHAT-GOLAY

PONT, (Vallée de Joux, Suisse)

adresse télégraphique: ROCHATGOLAY.

☎ Téléphone ☎

L1898J
SPÉCIALITÉ DE
VACHERIN ou MONT D'OR
ET DE
Tommés de Chèvre
GROS & DÉTAIL

M. H. de Louis Rochat du Forestier Le Fay. Dci.
our les marchandises ci-après expédiées à vos risques et périls
et payables

[1896]

Commerce de fromages

GRUYÈRE ET PATE MOLLE

SPÉCIALITÉ DE VACHERINS
OU MONT-D'OR
et de tommes de chèvres

Gros et Détail

Henri ROCHAT-GOLAY

PONT, Vallée-de-Joux

(SUISSE)



Henri Rochat (1866-1954), fils de Jules-Moise des Charbonnières, dit Saisset, après son mariage avec Fanny Golay, alla habiter la maison que lui laissait sa mère et sa tante Fanny au Pont. C'était une très vieille ferme basse, au bord du lac. Mais celle-ci pouvait-elle convenir à un marchand de fromages — gruyères et vacherins — futur député, qui avait à commercer d'une manière constante à travers tout le canton?

Aussi Henri Rochat-Golay démolit-il la vieille maison de ses aïeules et reconstruisit-il le Chalet Suisse, d'une conception architecturale fortement inspirée par l'Exposition nationale suisse de Genève de 1896.



HENRI ROCHAT-GOLAY

LE PONT (Vallée de Joux) Suisse

GROS et DÉTAIL

Spécialité : Tommes de Chèvres

Commerce de Fromages de Gruyère
et Pâte molle

Spécialité de Vacherins ou Mont d'Or

La maison expédie contre remboursement et à prix modérés, des produits de premier choix.

Prix de 1^{re} classe Exposition de Frauenfeld 1903



Exposition Genève 1896. Prix.



ADRESSE TÉLÉGRAPHIQUE
ROCHATGOLAY



Commerce de Fromages

GRUYÈRE ET PÂTE MOLLE

↳ GROS ↳

↳ DÉTAIL ↳

SPÉCIALITÉ

de Vacherins ou Mont-d'Or et de Tommes de Chèvres

Henri Rochat-Golay



PRIX
Exposition Nationale Genève
1896

Prix de 1^{re} classe
Exposition Nationale
de Frauenfeld
1903

Pont, Vallée de Joux, le 190
(Suisse)



Prix de 1^{re} Classe



Exposition de Frauenfeld 1903

Commerce de Fromages

Gruyère et Pâte molle

[1906]

Gros — Détail

HENRI ROCHAT-GOLAY

SPÉCIALITÉ

de
Vacherin ou Mont-d'Or
de la Vallée de Joux.

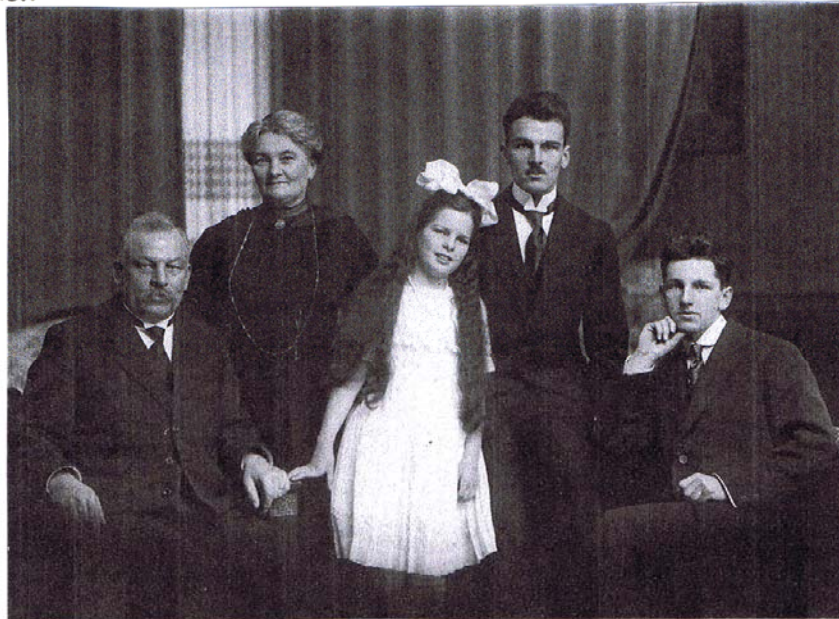
Le PONT (Vallée de Joux) Suisse

Adresse télégraphique:

ROCHATGOLAY

SPÉCIALITÉ

de
Fromages du Jura
Tommes de Chèvres



La famille Henri Rochat-Golay au complet vers 1920. Henri - Fanny - Ruth - Jules et Alfred. Photo de Jongh. On devine une certaine classe. Et un luxe certain.



Exposition nationale Genève 1896



Exposition Nat. Frauenfeld 1903
Seul prix de 1^{re} classe

COMMERCE DE FROMAGES

Gruyère et pâte molle

GROS

DÉTAIL

Henri Rochat-Golay

SPÉCIALITÉ

VACHERIN ou MONT-D'OR
de la Vallée de Joux

LE PONT (Vallée de Joux) Suisse

ADRESSE TÉLÉGRAPHIQUE :
ROCHATGOLAY

Téléphone



Exposition internat. Milan 1904
Médaille d'or pour fromage
Grand prix d'honneur pr vacherin

SPÉCIALITÉ

DE FROMAGES DU JURA

Tommes de chèvres



Commerce de fromages

GRUYÈRE & PÂTE MOLLE

TÉLÉPHONE

Adresse Télégraphique
ROCHATGOLAY

Henri Rochat-Golay

LE PONT

(Vallée de Joux) Suisse

..... SPÉCIALITÉ
de VACHERIN OU MONT-D'OR de la Vallée de Joux
..... SPÉCIALITÉ
de FROMAGE GRAS DU JURA Tommes de chèvres
EXPORTATION POUR TOUS PAYS

M. Hamman du Pont Doit
pour les marchandises expédiées aux risques et périls du destinataire et
payables en ma traite au sans autre avis
Le Pont le 20 janvier 1909 ATELANTIS, S. ZACHMANN, GENÈVE

TÉLÉPHONE N° 3

Compte de chèques postaux

II. 633

DIPLOME DE 1^{re} CLASSE

LAUSANNE 1910



Commerce de fromages

GRUYÈRE & PÂTE MOLLE

Henri Rochat-Golay

Adresse Télégraphique
ROCHATGOLAY

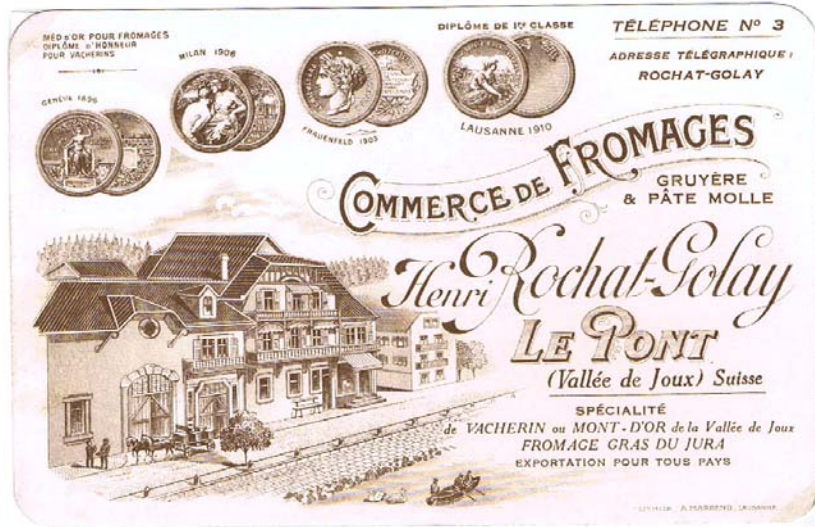
LE PONT

(Vallée de Joux) Suisse



..... SPÉCIALITÉ
de VACHERIN OU MONT-D'OR de la Vallée de Joux
FROMAGE GRAS DU JURA
EXPORTATION POUR TOUS PAYS

Le Pont le 14 décembre 1914



La plus belle d'entre les plus belles des entêtes!

L 1946 J

FROMAGES GRUYÈRE & EN GROS PÂTE MOLLE

Henri Rochat-Golay S.A.

ADR. TÉLÉGR.: ROCHAT-GOLAY CPT. DE CHÈQ. POST. II 633

LE PONT
VALLÉE DE JOUX (SUISSE)
MAISON FONDÉE EN 1888
TÉLÉPHONE N° 3

EXPORTATION POUR TOUS PAYS

L 1959 J

Fromages en gros. Gruyère et Pâte molle

H. ROCHAT-GOLAY S/A LE PONT
VALLÉE DE JOUX

CAVES À FROMAGE À LAUSANNE
PLACE DU VALLON 10
TÉLÉPHONE : (021) 23 62 17

CAVES À VACHERIN AU PONT
TÉLÉPHONE : (021) 8 32 06
CHÈQUES POSTAUX : II 633

Monsieur Gaston Rochat,
laitier,
CHARBONNIÈRES.

FACTURE



Jules ROCHAT-MASSY

1897 - 1962

Membre fondateur de la Centrale du Vacherin Mont-d'Or

Le 10 novembre 1962 est décédé M. Jules Rochat-Massy, domicilié au Pont, affineur et membre fondateur de notre Centrale. A ce titre le défunt a participé activement à l'immense travail que représentait la mise sur pied de cette organisation.

En mettant sa profonde honnêteté, sa clairvoyance, son grand dévouement et son esprit conciliateur au service de notre Centrale, M. J. Rochat-Massy a contribué grandement à son succès.

Aussi le vide cruel laissé par le départ de cette attachante personnalité a-t-il été douloureusement ressenti au sein de notre Commission du Vacherin Mont-d'Or qui gardera de M. Rochat-Massy un souvenir lumineux.