

Les deux premières locomotives

On avait pu lire dans la FAVJ du 12 août 1886 :

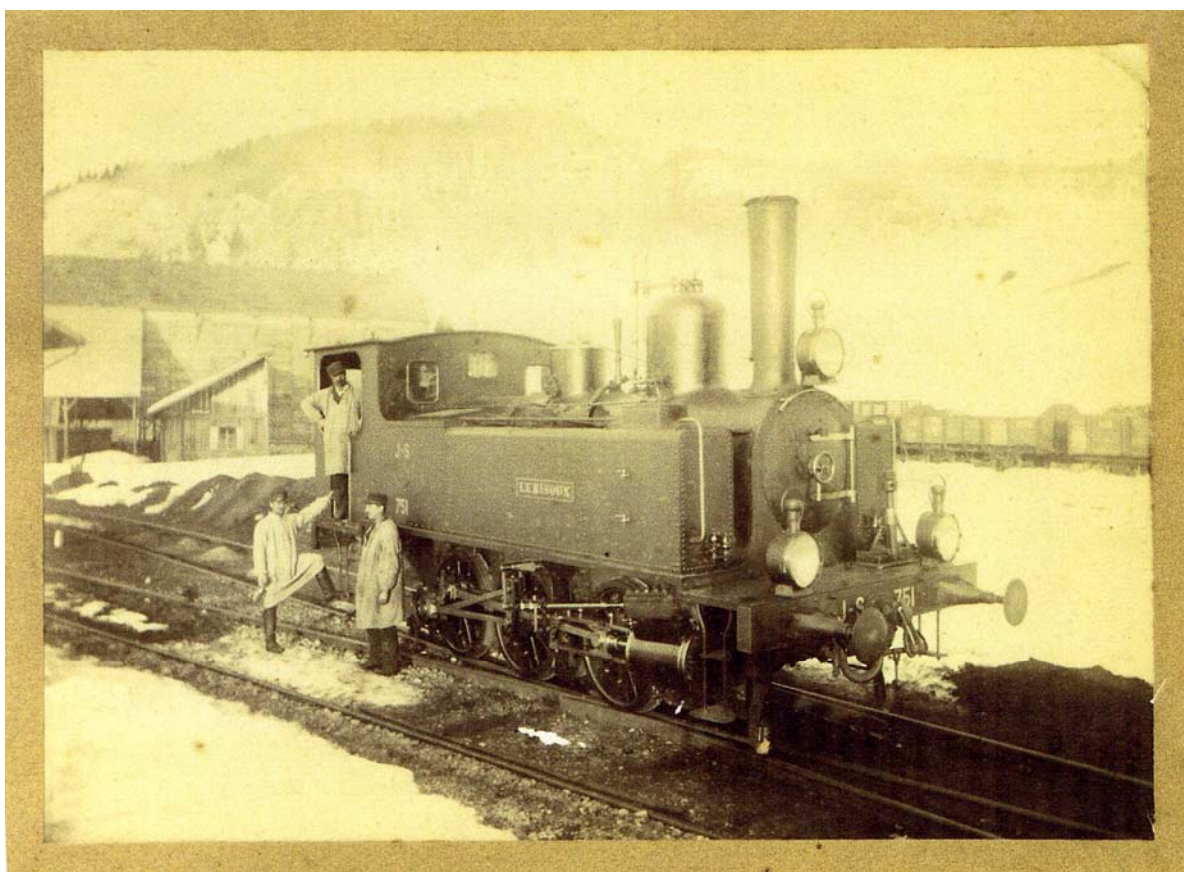
La 2me locomotive « le Sentier » est arrivée en gare de Vallorbes le 7 ct de même que sa sœur aînée « le Risoud », elle s'est mise de suite à l'œuvre pour le transport du ballast, traverses et rails destinés à la ligne qu'elle aura souvent à parcourir.

Elle est de même construction et de même puissance que la première et possède les mêmes perfectionnements.

Il ne reste plus qu'à recevoir que les wagons de voyageurs qui sortiront très prochainement des ateliers d'Yverdon pour que le matériel roulant de la compagnie Pont-Vallorbes soit complet.

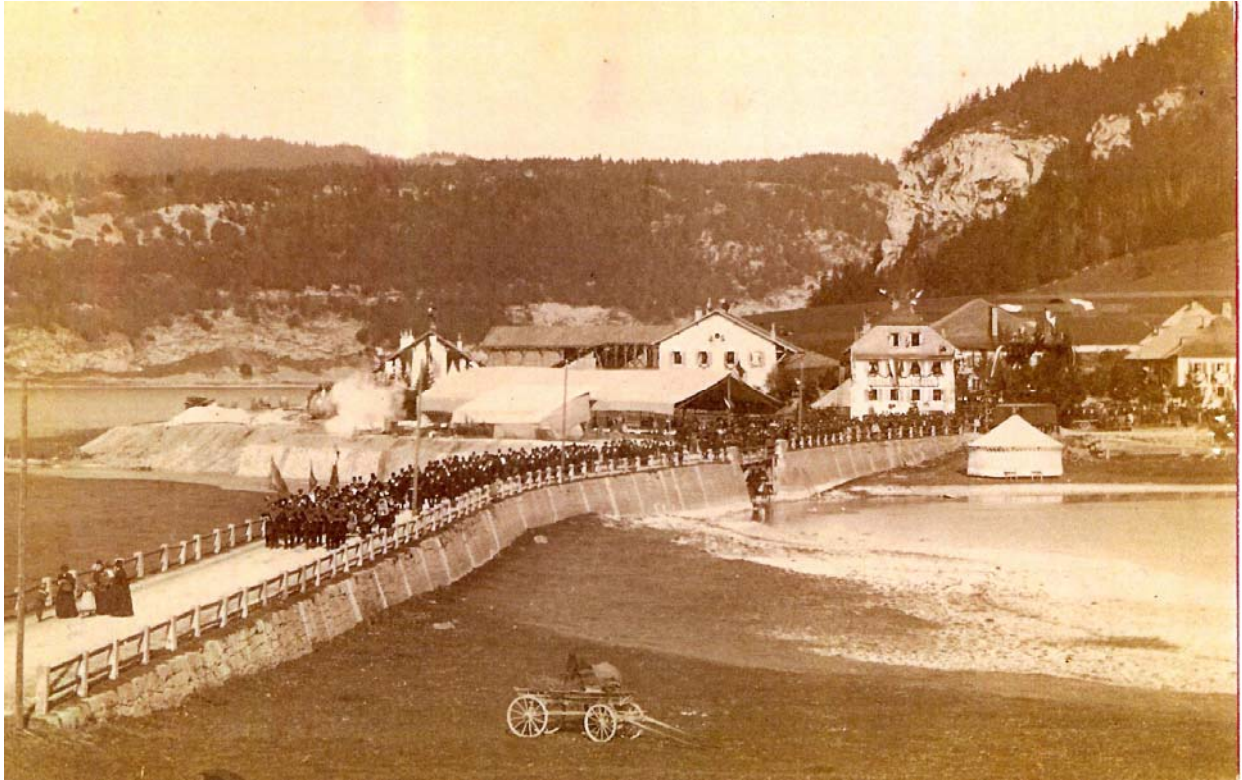
B. LC.¹

Ces deux locomotives devaient sauf erreur être en service sur la ligne de 1886 à 1901. Nous n'avons toutefois jamais découvert qu'une seule photo de ces deux belles mécaniques, la ci-dessous :

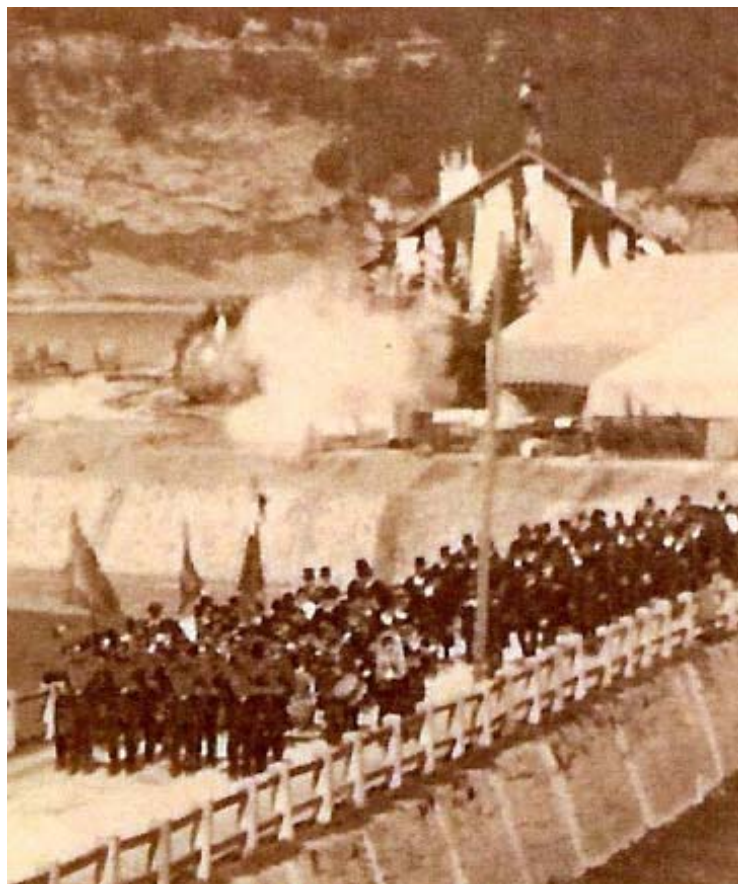


Locomotive « Le Risoud » photographiée en gare du Pont, proche des Glacières. Date probable : 1887.

¹ Benjamin Le Coultre, président du Conseil d'Administration des glacières du Pont.



Inauguration du 30 octobre 1886. L'une des deux locomotives est en service devant la gare du Pont, dégageant son gros panache de vapeur.





Gare du Pont au début du siècle.