

## Panneau 6

### La marche d'une entreprise – vers de nouvelles modifications

1886. La Société des Glacières du Pont est en faillite, et cela avant même qu'un seul wagon de glace n'ait été expédié par chemin de fer. Situation tragique, quand l'on pense que la société n'avait cessé de lutter pour l'implantation d'un chemin de fer et qu'elle voyait en celui-ci la solution à tous ses problèmes de transport !

La Compagnie Pont-Vallorbe consent alors des avances de fonds nécessaires pour remplir les nouvelles glacières.

En 1887 toutefois, comme aucun groupe ne semblait disposé à reprendre les Glacières, celles-ci furent rachetées par la Compagnie du Pont-Vallorbe. Quoique bien à regret, cette dernière ne souhaitant pas spécialement à se faire « marchande de glace ». Elle ne tenait néanmoins pas à voir lui échapper un tonnage important de son trafic marchandise. Elle racheta le tout pour 57 000.-, chiffre évidemment bien inférieur à la valeur réelle des installations.

Glace expédiée par la Compagnie du Pont-Vallorbe en tant que compagnie de chemin de fer :

1886	0 !	
1887	65894 quintaux métriques	= 6589 tonnes
1888	64211	= 6421 tonnes
1889	75955	= 7595 tonnes
1890	82693	= 8269 tonnes.

On est tout de même bien loin des 20 000 tonnes minimum pronostiquées par l'ancienne Société des Glacières, quand celles-ci établissait ses études de rentabilité d'un chemin de fer.

1<sup>er</sup> janvier 1891 : rachat de la ligne du Pont-Vallorbe par le Jura-Simplon. Pour 1 120 000.- A l'exception des installations et des droits pour l'exploitation de la glace.

Le Pont-Vallorbe, avec le reste de son actif Glacières, forme la société qui portera désormais le nom :

SOCIETE ANONYME DES GLACES DE LA VALLEE DE JOUX, avec siège social à Lausanne. Capital social de 210 000.-

Et en route pour la suite de la grande aventure, cette fois-ci pour 32 ans avec les mêmes patrons.

Nous ne disposons que de très peu de documents sur les temps qui suivent la construction des nouvelles glacières de 1886. Néanmoins, malgré toutes ses difficultés antérieures, l'entreprise est rodée. Les nouvelles glacières avaient vu l'installation d'un tapis roulant ou élinde. Cette amélioration primordiale,

nécessitera désormais un personnel inférieur en nombre pour la récolte et l'emmagasinage des glaces.

14 759.40 furent déboursés lors du premier trimestre de 1887 pour les ouvriers employés au récolte, avec 11 271.- pour le seul mois de février. Les ouvriers étant payés 40 cts de l'heure environ, nous trouvons 289 177 heures payées en février. Qui font 2348 journées de 12 heures. Résultat final : une centaine de personnes employées à la récolte du mois de février 1887.

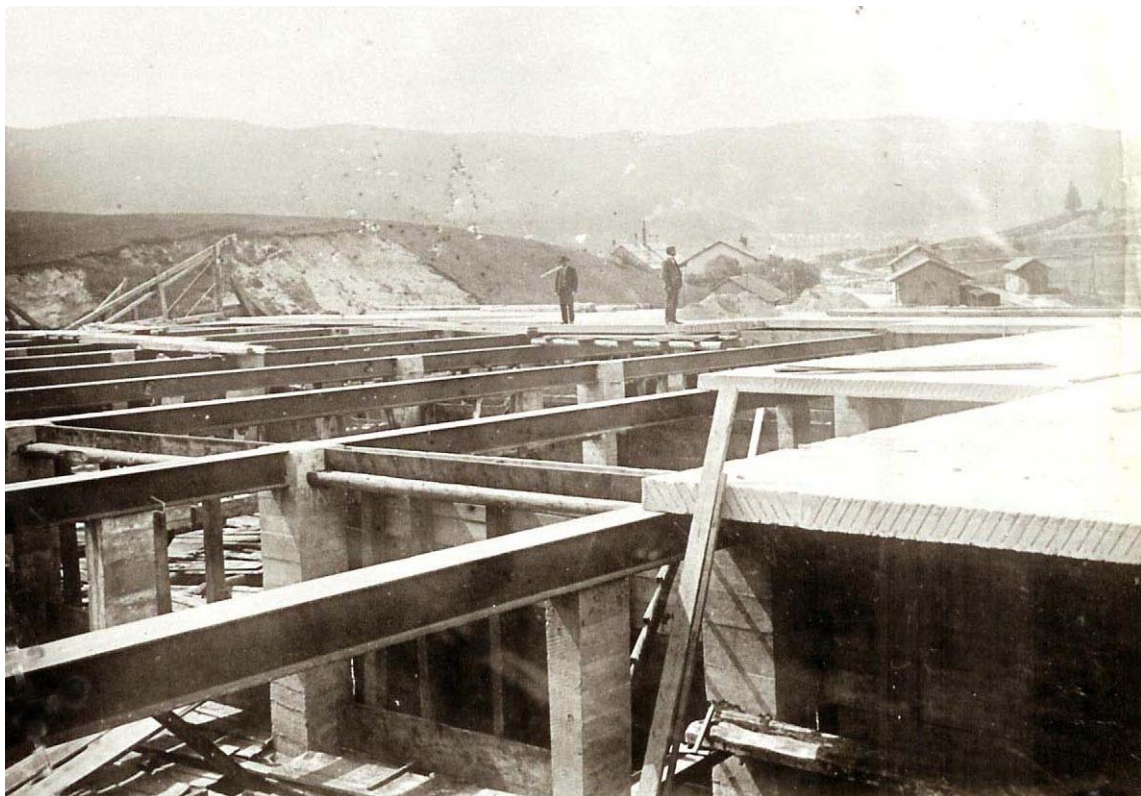
Recherche d'ouvriers le 22 février. Sur Premier et sur Vallorbe :

*J'aurais encore du travail à la glacière pour une dizaine de bons et forts lurons.* Signé : Mouquin.

Tout ce personnel employé pour une période très courte, d'une durée de 4 à 6 semaines environ.

Pour le restant de l'année 10 à 15 personnes suffisent à l'entretien des bâtiments ainsi qu'à la préparation et à l'expédition des wagons remplis de glace. Sur Lausanne, Genève et Fribourg pour la Suisse principalement. Sur Paris et Lyon pour la France essentiellement.

En 1908 de nouveaux changements seront apportés aux glacières. Les anciens toits qui recouvraient les 8 entrepôts sont remplacés (en deux fois) par un immense toit plat, système dit des poutres Sigwart, celles-ci posées sur les anciens piliers de béton et sur lesquelles sont placées d'immenses plaques d'amiante. C'est l'avant-dernier état des glacières du Pont.



Pose des poutres Sigwart vers 1907-1908.

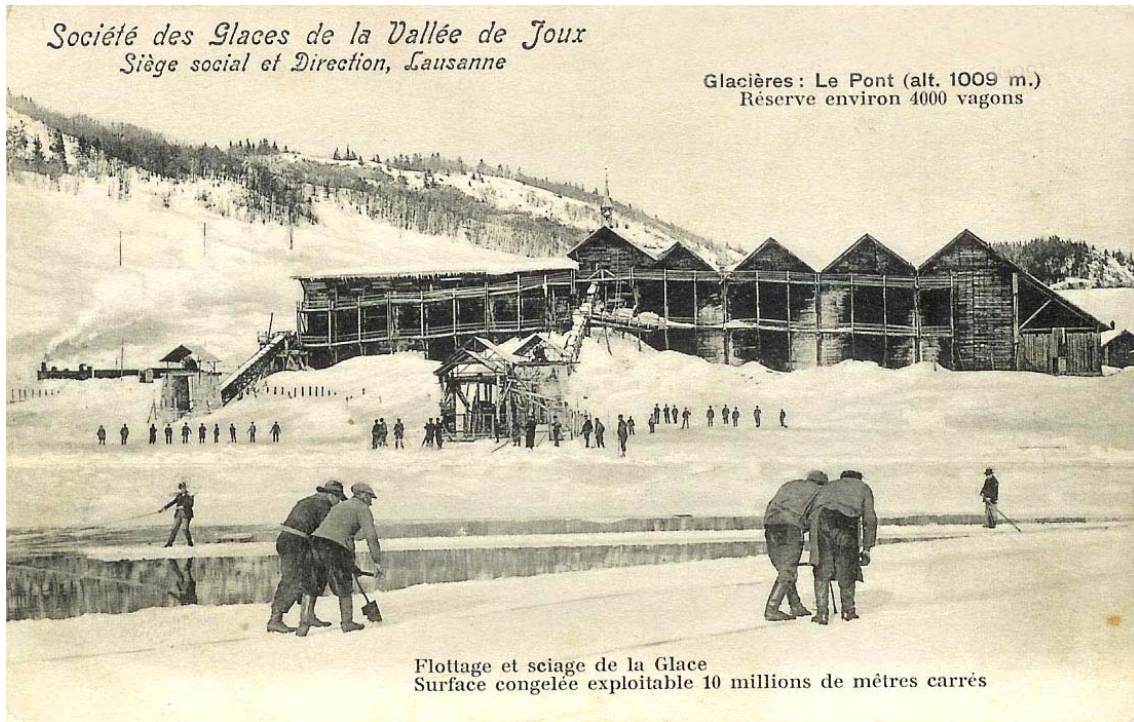


Idem.

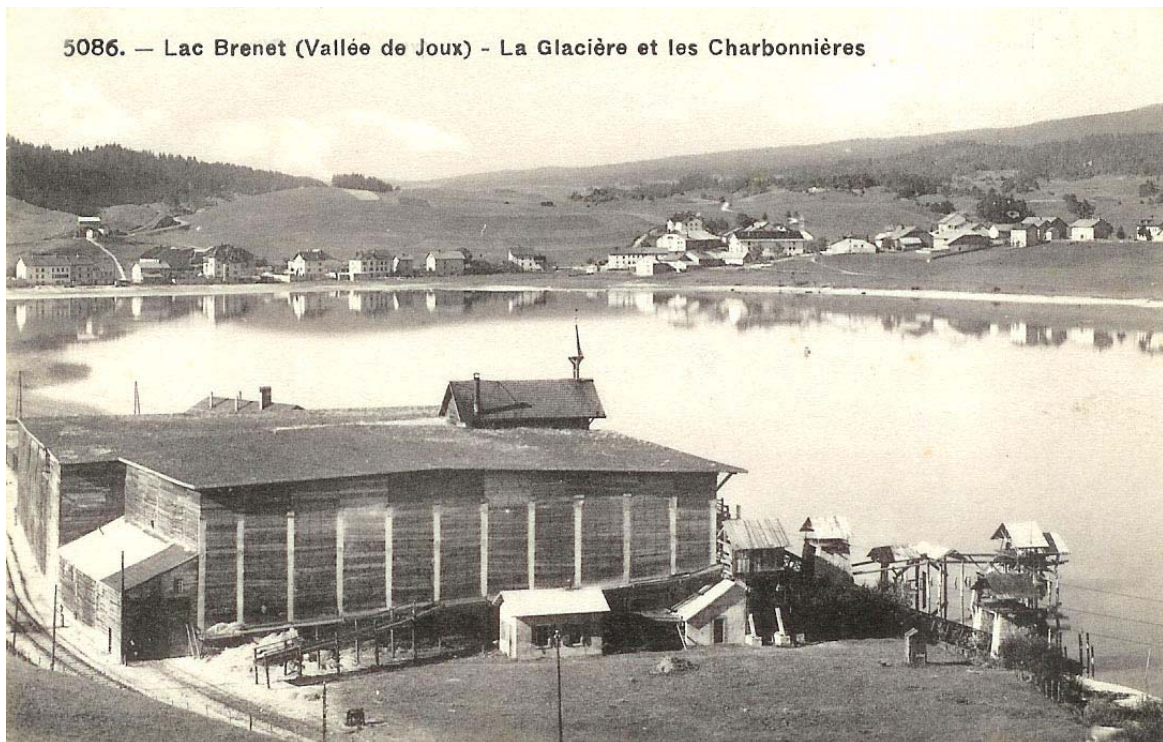


Les glacières de 1886. Photo Auguste Reymond





Transformation encore partielle des toits des glacières, 1907.



Les glacières du Pont eurent cette apparence de 1908 à 1927, date de l'incendie.

Statistique des wagons expédiés de 1896 à 1909

1 wagon = 10 tonnes environ

FRANCE FRANCE	SUISSE	TOTAL WAGONS	TONNAGE
1896 657			
1897 545			
1898 931	583	1514	15140 tonnes
1899 45	236	281	2810
1900 1089	355	1444	14440
1901 39	509	548	5480
1902 197	720	917	9170
1903 75	598	673	6730
1904 182	907	1089	10890
1905 105	773	878	8780
1906 448	1125	1573	15730
1907 300	685	985	9850
1908 392			
1909 318			