

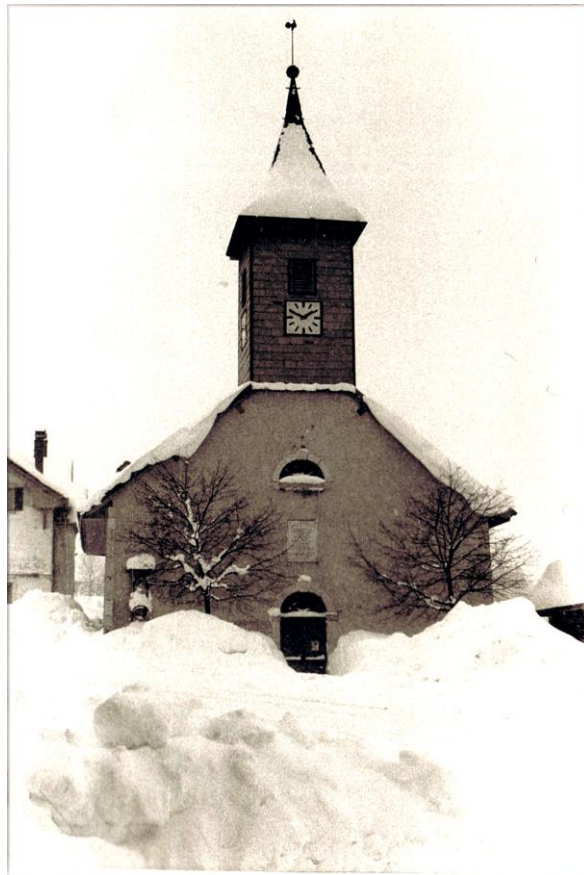
Un pan du village sous la neige en 1975

Reconnaissons-le, les clichés, avec une surexposition consécutive à la brillance de la neige, n'étaient pas fameux. Les photos obtenues et proposées par une maison-photo de l'époque, étaient toutes grises. Il a fallu les retravailler, soit les éclaircir passablement pour qu'elle retrouve une allure acceptable.

Le quartier photographié tient en la place de l'église et un bout du Haut-du-Village. Ni plus ni moins. Nous sommes en 1975 et nous ne pensons pas que le village ait beaucoup changé depuis ce temps-là, soit il y a un demi-siècle. Et en un sens tant mieux.

Ce fut une année où sans doute l'hiver se donna sans les restrictions que nous pouvons connaître au présent. Des champs tout jaunes, juste une petite crachée de neige de temps à autre. Les skis prêts à être remis au galetas, n'ayant servi que deux fois, et le non-paiement de la vignette à l'Office du Tourisme vu les circonstances !

L'an passé ayant été du même type, quoique quand même supérieur en fait d'enneigement, voilà donc deux hivers avortés. A qui la faute ? Et que penser de ces autres hivers que nous aurons à affronter ?



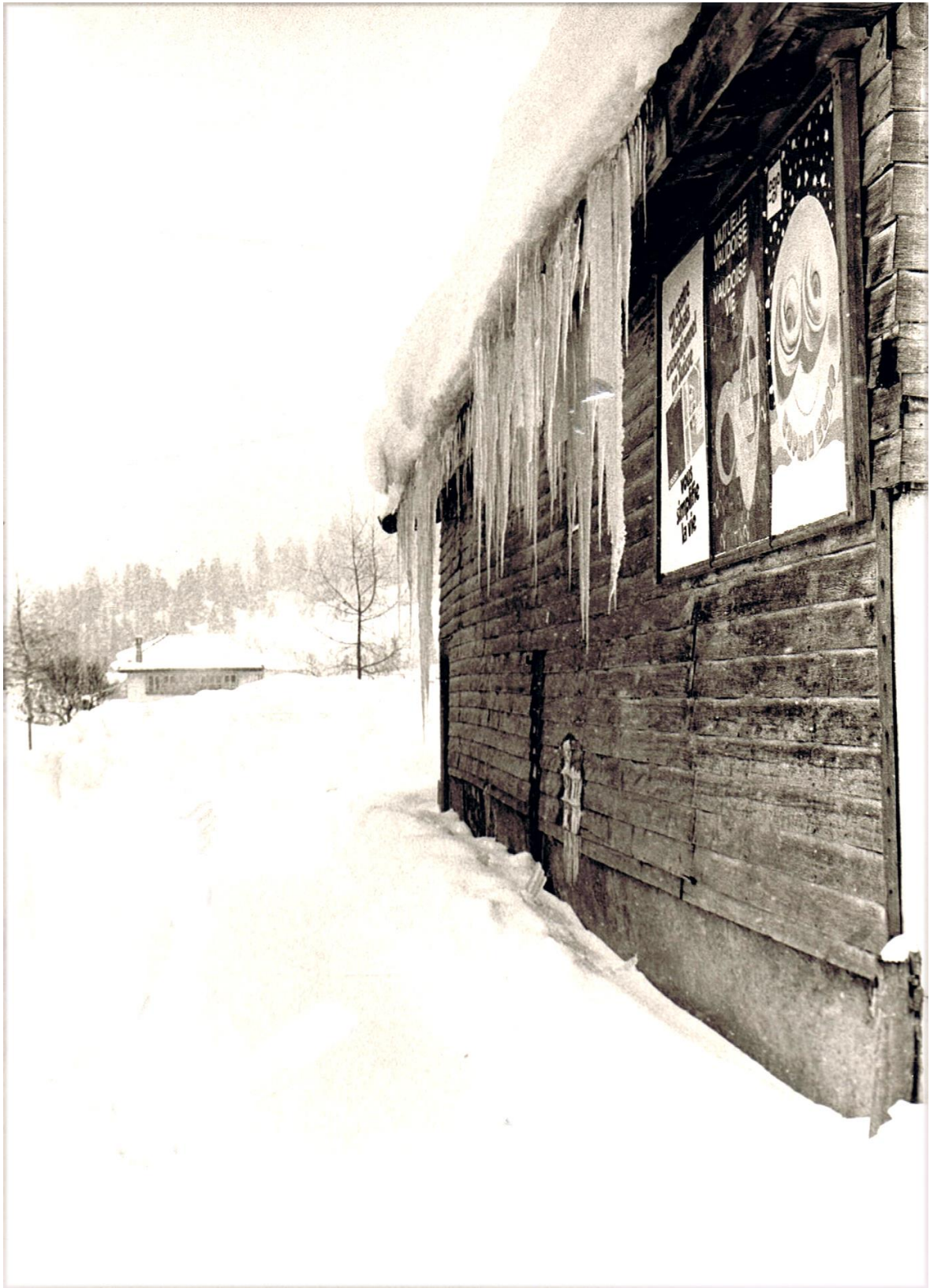
C'est au début de l'après-midi. La réverbération est intense. Voici notre église.



Place de l'église, à gauche le Vieux-Cabaret et un petit bout du toit de l'Hôtel du Cygne.



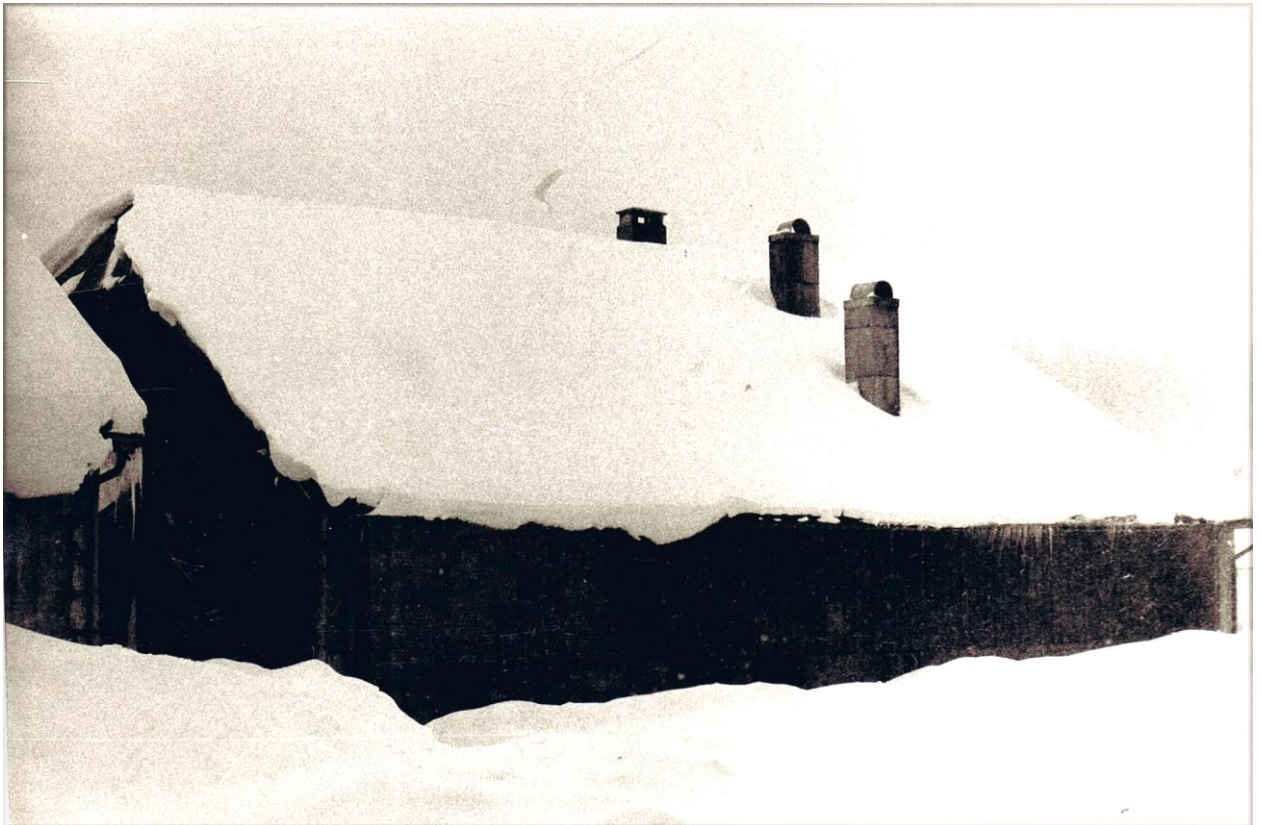
Le Vieux-Cabret, à l'arrière la façade à bise de l'école.



Paroi de la remise dite Chez Gras.



Haut-du-Village, partie basse ! Chez Tsun à gauche, chez Pitôme ou Chez Rodzet à droite et entre les deux, Chez Pedzi.



La neige protège chez Pitôme ou Chez Rodzet.



Une maison impressionnante, solide sur ses assises, défiant tous les hivers depuis plus de deux siècles.





Arrière de cette même maison. L'effet est moindre.



A gauche anciennement chez l'oncle Arthur, à droite, chez Piyoyon, et au fond, le Gros Tronc.



Retour sur nos pas et fin de la promenade. A droite chez Loudgi, à gauche chez Meyer, soit la forge. Au fond, la boulangerie. L'église est à l'extrême gauche.